

Rapport de mission de repérage des matériaux et produits contenant de l'amiante avant
réalisation de travaux

R. 4412-97 modifié par le décret 2012-639 du 4 mai 2012
Norme NF X 46-020

35 RUE DU 8 MAI 1945- APT 202

77320 LA FERTE GAUCHER



A \ INFORMATIONS GENERALES

A.1 \ DESIGNATION DU BÂTIMENT

Nature du bâtiment :		Adresse :	35 RUE DU 8 MAI 1945- APT 202 77320 LA FERTE GAUCHER
Cat. Du bâtiment :		Bâtiment :	
Etage :		Porte :	
Ref Cadastrale :	NC	Propriété de :	OPH77 10 AVENUE CHARLES PEGUY 77000 MELUN

A.2 \ DESIGNATION DU DONNEUR D'ORDRE

Nom :	OPH77	Documents remis :	
Adresse :	10 AVENUE CHARLES PEGUY 77000 MELUN	Moyens mis à disposition :	

A.3 \ EXECUTION DE LA MISSION

RAPPORT N° :	26LAQ0202	Laboratoire d'Analyses :	ITGA
Repérage réalisé le :	11/10/2017	Adresse laboratoire :	3 RUE ARMAND HERPIN LACROIX - CS 46537 35065 RENNES CEDEX
Accompagnateur :		Numéro d'accréditation :	1-5967
Par :	Florian BOCQUET	Organisme d'assurance professionnelle :	ALLIANZ
N° certificat :	CPDI 4382	Adresse assurance :	Direction Opérations Entreprises 5C Esplanade Charles de Gaulle 33081 BORDEAUX CEDEX
Date d'obtention :	04/04/2017	N° de contrat d'assurance :	55897385
Organisme certificateur	I.CERT PARC EDONIA - BAT G - RUE DE LA TERRE VICTORIA - 35760 SAINT GREGOIRE	Date de validité :	31/12/2017

B \ CACHET DU DIAGNOSTIQUEUR

FAIT A AVESNES LES BAPAUME LE 19/10/2017

Cabinet : **EXPERT HABITAT**

Nom du responsable : **DEMOULIN Frédéric**

Nom du diagnostiqueur : **Florian BOCQUET**



Rapport N° : **26LAQ0202** **11/10/2017**

Date d'édition : 19/10/2017

2/44

C\ SOMMAIRE

Table des matières

A \ INFORMATIONS GENERALES	2
A.1 \ DESIGNATION DU BÂTIMENT	2
A.2 \ DESIGNATION DU DONNEUR D'ORDRE	2
A.3 \ EXECUTION DE LA MISSION.....	2
B \ CACHET DU DIAGNOSTIQUEUR	2
C \ SOMMAIRE	3
D \ CONCLUSIONS	4
E \ PROGRAMME DE REPERAGE	6
F \ CONDITIONS DE REALISATION DU REPERAGE	8
G \ RAPPORTS PRECEDENTS.....	8
H \ RESULTATS DETAILLES DU REPERAGE	9
ANNEXE 1 – PHOTOS DES ELEMENTS AMIANTES ET/OU NON AMIANTES.....	19
ANNEXE 2 – CROQUIS DE LOCALISATION DE PRELEVEMENTS.....	29
ANNEXE 3 – PROCES VERBAUX D'ANALYSES.....	30
ATTESTATIONS	42
CERTIFICAT DE COMPETENCES	43

D\ CONCLUSIONS

Dans le cadre de la mission décrite en tête de rapport, il a été repéré des matériaux et produits contenant de l'amiante

PIECE	ETAGE	ELEMENTS	DESCRIPTIF LABORATOIRE	REPERAGE	Echantillon	METHODE	ETAT	RESULTAT
Débarras		Dalle de sol	Colle polymère jaune non séparable + dalle dure cassante noire	Sol	26LAQ0202P001	RESULTAT ANALYSE	BON ETAT	Fr2:Amiante détecté (Chrysotile)
Débarras		Dalle de sol	Colle bitumineuse noire	Sol	26LAQ0202P001	RESULTAT ANALYSE	BON ETAT	Fr3:Amiante détecté (Chrysotile)
Salle de bains		Revêtement souple	Colle polymère jaune non séparable + colle bitumineuse noire + ragréage gris non séparable	Sol	26LAQ0202P005	RESULTAT ANALYSE	BON ETAT	Fr2:Amiante détecté (Chrysotile)
Cuisine		Revêtement souple	Colle bitumineuse noire + ragréage gris non séparable	Sol	26LAQ0202P010	RESULTAT ANALYSE	BON ETAT	Fr2:Amiante détecté (Chrysotile)
Entrée		Dalle de sol	Colle polymère jaune non séparable + dalle dure cassante noire	Sol	26LAQ0202P001	Z S O	BON ETAT	Fr2:Amiante détecté (Chrysotile)
Entrée		Dalle de sol	Colle bitumineuse noire	Sol	26LAQ0202P001	Z S O	BON ETAT	Fr3:Amiante détecté (Chrysotile)
Chambre		Dalle de sol	Colle polymère jaune non séparable + dalle dure cassante noire	Sol	26LAQ0202P001	Z S O	BON ETAT	Fr2:Amiante détecté (Chrysotile)
Chambre		Dalle de sol	Colle bitumineuse noire	Sol	26LAQ0202P001	Z S O	BON ETAT	Fr3:Amiante détecté (Chrysotile)

PIECE	ETAGE	ELEMENTS	DESCRIPTIF LABORATOIRE	REPERAGE	Echantillon	METHODE	ETAT	RESULTAT
Séjour		Dalle de sol	Colle polymère jaune non séparable + dalle dure cassante noire	Sol	26LAQ0202P001	Z S O	BON ETAT	Fr2:Amiante détecté (Chrysotile)
Séjour		Dalle de sol	Colle bitumineuse noire	Sol	26LAQ0202P001	Z S O	BON ETAT	Fr3:Amiante détecté (Chrysotile)
WC		Revêtement souple	Colle polymère jaune non séparable + colle bitumineuse noire + ragréage gris non séparable	Sol	26LAQ0202P005	Z S O	BON ETAT	Fr2:Amiante détecté (Chrysotile)
Cuisine		Revêtement souple	Colle bitumineuse noire + ragréage gris non séparable	Sol	26LAQ0202P010	Z S O	BON ETAT	Fr2:Amiante détecté (Chrysotile)

ZSO : Zone de Similitude d'Ouvrage

Liste des locaux non visités concernés par les travaux et justification

PIECE	ETAGE	STATUT DE VISITE
NEANT		

Liste des éléments non inspectés et justification

PIECE	ETAGE	ELEMENTS	REPERAGE	RESULTAT
NEANT				

E \ PROGRAMME DE REPERAGE

PIECES CONCERNEES	PERIMETRE DU REPERAGE	REPERAGE	TRAVAUX	ELEMENTS	Echantillonnage	REMARQUES PARTICULIERES
	LOGEMENTS COLLECTIFS		Selon BT			

RECU 18 - 0 OCT 2017

OFFICE PUBLIC DE L'HABITAT 77 PAGE N° 1

NOM ET ADRESSE DE L'EXPÉDITEUR		BON DE TRAVAUX N° 2017 21421		
OFFICE PUBLIC DE L'HABITAT 77 AGENCE DE LA FERTE S/JOUARRE 29 Square Montmirail 77260 LA FERTE SOUS JOUARRE Tél : 01.60.22.75.49 Fax : 01.60.22.75.44 Siret : 277 700 019 00015		EXPERT HABITAT INGENIERIE 21 RUE D'ALBERT 62450 AVESNES LES BAPAUME Téléphone 0321734144		
Réf. fournisseur F / 5149 Marché n° 2017 4475 1 Provenance LE FERTE S/JOUARRE Objet ENTRETIEN	SERVICE FERTE Administratifs ÉMETTEUR CHAUDET ALAIN			
LOCALISATION Programme 26 LA FERTE GAUCHER (DALIE- 8 MAI 1945) Tranche 1 Ensemble D000 Escalier AQ Étage 02 Logement 2 Module 26LAQ0202				
ADRESSE 35 RUE DU 8 MAI 1945 77320 FERTE GAUCHER (LA)				
DÉLAI D'EXÉCUTION 2 JOURS		PÉRIODE DU 27-03-2017 AU 25-09-2017		
ARTICLE	DÉSIGNATION	QUANTITÉ	PRIX UNITAIRE H.T.	TOTAL H.T.
AM45	REPERAGE AMIANTE AVANT TRAVAUX - TVX	1,00	5,00	5,00
AM73	D'ENTRETIENS OU RÉPARATIONS ENTRE 1 A ANALYSE EN LABORATOIRE - ANALYSE MET ANALYSE DE 1 A 10 PRELEVEMENTS ISSUS	20,00	48,00	960,00
TOTAL H.T.				965,00
H.T. ACTUALISE				
COEFFICIENT REGIONAL				
RABAIS				
TOTAL H.T.				193,00
T.V.A. 20,00 %				1.158,00
TOTAL T.T.C.				1.158,00
27-09-2017 REFECTION TOTALE DU LGT MURS + SOL CONTACT M DUMONT 06.86.40.91.49.				
AFFECTATION BUDGETAIRE		CODES STRUCTURE ET SCHEMA : TECHNI		
CODE BUDGET	RUBRIQUE	INSTANCES	LIBELLE DU POSTE BUDGETAIRE	MONTANT T.T.C.
1 HONAMIA	A760	FER SF	HONORAIRES DIAG AMIANTE	1.158,00
AFFECTATION ANALYTIQUE		REFERENCES PATRIMOINE		
CODE BUDGET	REFERENCES PATRIMOINE	REFERENCES OCCUPANT		MONTANT T.T.C.
1 HONAMIA	26 1 D000 AQ 26LAQ0202			1.158,00
Voir en page 2 la suite du BON DE TRAVAUX N° 2017 21421				
ORIGINAL À CONSERVER PAR LE DESTINATAIRE				

ELEMENTS A SONDER OU A ANALYSER NON PRESENTS:

Rapport N° : 26LAQ0202
Date d'édition : 19/10/2017

11/10/2017

7/44

F \ CONDITIONS DE REALISATION DU REPERAGE

Le repérage amiante avant travaux, contient les informations sur la présence d'amiante dans les matériaux et produits du bâtiment afin d'informer les intervenants réalisant des activités ou interventions sur des matériaux et/ou équipements susceptibles de libérer des fibres d'amiante selon la liste citée dans le cadre E.

Il consiste à identifier et localiser, par inspections visuelles et investigations approfondies pouvant être destructives, l'ensemble des matériaux et produits contenant de l'amiante incorporés ou faisant indissociablement corps avec les locaux et les zones de l'immeuble objet des travaux. Lorsque l'absence de marquages spécifiques ou de documents ne permet pas à l'opérateur de repérage d'attester de la présence ou de la non présence d'amiante dans les matériaux et produits, des prélèvements seront effectués afin de déterminer par analyse la présence ou non d'amiante.

Procédures de prélèvement :

Les prélèvements sur des matériaux ou produits susceptibles de contenir de l'amiante sont réalisés en vertu des dispositions du Code du Travail. Le matériel de prélèvement est adapté à l'opération à réaliser afin de générer le minimum de poussières. Dans le cas où une émission de poussières est prévisible, le matériau ou produit est mouillé à l'eau à l'endroit du prélèvement (sauf risque électrique) et, si nécessaire, une protection est mise en place au sol ; de même, le point de prélèvement est stabilisé après l'opération (pulvérisation de vernis ou de laque, par exemple).

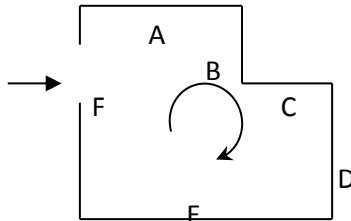
Pour chaque prélèvement, des outils propres et des gants à usage unique sont utilisés afin d'éliminer tout risque de contamination croisée. Dans tous les cas, les équipements de protection individuelle sont à usage unique.

L'accès à la zone à risque (sphère de 1 à 2 mètres autour du point de prélèvement) est interdit pendant l'opération. Si l'accompagnateur doit s'y tenir, il porte les mêmes équipements de protection individuelle que l'opérateur de repérage.

L'échantillon est immédiatement conditionné, après son prélèvement, dans un double emballage individuel étanche.

Les informations sur toutes les conditions existantes au moment du prélèvement susceptible d'influencer l'interprétation des résultats des analyses (environnement du matériau, contamination éventuelle, etc.) seront, le cas échéant, mentionnées dans la fiche d'identification et de cotation en annexe.

Sens du repérage pour évaluer un local :



G \ RAPPORTS PRECEDENTS

H \ RESULTATS DETAILLES DU REPERAGE

LISTE DES LOCAUX / PARTIES D'IMMEUBLE VISITEES/NON VISITEES CONCERNEES PAR LES TRAVAUX ET JUSTIFICATION

PIECE	ETAGE	JUSTIFICATION	VISITE	TRAVAUX
Débarras			OUI	CONCERNEE
Gaine technique 2			OUI	CONCERNEE
Salle de bains			OUI	CONCERNEE
WC			OUI	CONCERNEE
Cuisine			OUI	CONCERNEE
Entrée			OUI	CONCERNEE
Chambre			OUI	CONCERNEE
Séjour			OUI	CONCERNEE
Gaine technique 1			OUI	CONCERNEE

DESCRIPTION DES REVETEMENTS EN PLACE AU JOUR DE LA VISITE

PIECE	MUR1	MUR2	MUR3	MUR4	PLANCHER BAS	PLANCHER HAUT	PORTES	FENETRE1	FENETRE2
Débarras	Brique Plâtrière	Béton			Dalle béton	Dalle béton	BOIS		
Gaine technique 2									
Salle de bains	Brique Plâtrière	Béton			Dalle béton	Dalle béton			
WC	Béton	Brique Plâtrière			Dalle béton	Dalle béton	BOIS		
Cuisine	Brique Plâtrière	Béton			Dalle béton	Dalle béton	BOIS	PVC	
Entrée	Brique Plâtrière	Béton			Dalle béton	Dalle béton	BOIS		

Rapport N° : 26LAQ0202

11/10/2017

9/44

Date d'édition : 19/10/2017

EXPERT HABITAT & INDUSTRIE INGENIERIE – 21 route d'Albert 62450 AVESNES LES BAPAUME

Téléphone : 03.21.73.41.44 – Fax 03 21 73 94 79

Site : www.experthabitat.com

SAS au capital de 55 000 € - Siret n° 479 076 838 00032

PIECE	MUR1	MUR2	MUR3	MUR4	PLANCHER BAS	PLANCHER HAUT	PORTES	FENETRE1	FENETRE2
Chambre	Brique Plâtrière	Béton			Dalle béton	Dalle béton	BOIS	PVC	
Séjour	Brique Plâtrière	Béton			Dalle béton	Dalle béton	BOIS	PVC	
Gaine technique 1									

LA LISTE DES MATERIAUX OU PRODUITS CONTENANT DE L'AMIANTE, SUR ZONE DE SIMILITUDE D'OUVRAGE ET SUR JUGEMENT PERSONNEL

PIECE	ETAGE	ELEMENTS	DESSCRIPTIF LABORATOIRE	Echantillon	REPERAGE	ETAT	RESULTAT	METHODE
Entrée		Dalle de sol	Colle polymère jaune non séparable + dalle dure cassante noire	26LAQ0202P001	Sol	BON ETAT	Fr2:Amiante détecté (Chrysotile)	Z S O
Entrée		Dalle de sol	Colle bitumineuse noire	26LAQ0202P001	Sol	BON ETAT	Fr3:Amiante détecté (Chrysotile)	Z S O
Chambre		Dalle de sol	Colle polymère jaune non séparable + dalle dure cassante noire	26LAQ0202P001	Sol	BON ETAT	Fr2:Amiante détecté (Chrysotile)	Z S O
Chambre		Dalle de sol	Colle bitumineuse noire	26LAQ0202P001	Sol	BON ETAT	Fr3:Amiante détecté (Chrysotile)	Z S O
Séjour		Dalle de sol	Colle polymère jaune non séparable + dalle dure cassante noire	26LAQ0202P001	Sol	BON ETAT	Fr2:Amiante détecté (Chrysotile)	Z S O
Séjour		Dalle de sol	Colle bitumineuse noire	26LAQ0202P001	Sol	BON ETAT	Fr3:Amiante détecté (Chrysotile)	Z S O
WC		Revêtement souple	Colle polymère jaune non séparable + colle bitumineuse noire + ragréage gris non séparable	26LAQ0202P005	Sol	BON ETAT	Fr2:Amiante détecté (Chrysotile)	Z S O

PIECE	ETAGE	ELEMENTS	DESCRIPTIF LABORATOIRE	Echantillon	REPERAGE	ETAT	RESULTAT	METHODE
Cuisine		Revêtement souple	Colle bitumineuse noire + ragréage gris non séparable	26LAQ0202P010	Sol	BON ETAT	Fr2:Amiante détecté (Chrysotile)	Z S O

LA LISTE DES MATERIAUX OU PRODUITS CONTENANT DE L'AMIANTE, APRES ANALYSE

PIECE	ETAGE	ELEMENTS	DESCRIPTIF LABORATOIRE	Echantillon	REPERAGE	ETAT	RESULTAT
Débarras		Dalle de sol	Colle polymère jaune non séparable + dalle dure cassante noire	26LAQ0202P001	Sol	BON ETAT	Fr2:Amiante détecté (Chrysotile)
Débarras		Dalle de sol	Colle bitumineuse noire	26LAQ0202P001	Sol	BON ETAT	Fr3:Amiante détecté (Chrysotile)
Salle de bains		Revêtement souple	Colle polymère jaune non séparable + colle bitumineuse noire + ragréage gris non séparable	26LAQ0202P005	Sol	BON ETAT	Fr2:Amiante détecté (Chrysotile)
Cuisine		Revêtement souple	Colle bitumineuse noire + ragréage gris non séparable	26LAQ0202P010	Sol	BON ETAT	Fr2:Amiante détecté (Chrysotile)

LA LISTE DES MATERIAUX SUSCEPTIBLES DE CONTENIR DE L'AMIANTE, MAIS N'EN CONTENANT PAS.

PIECE	ETAGE	ELEMENTS	DESCRIPTIF LABORATOIRE	Echantillon	REPERAGE	ETAT	RESULTAT	METHODE
Débarras		Dalle de sol	Revêtement souple blanc + matériau compact gris hétérogène	26LAQ0202P001	Sols	BON ETAT	Fr1:Amiante non détecté	RESULTAT ANALYSE
Débarras		Enduit / Peinture	Enduit gris en vrac + peinture non séparable	26LAQ0202P002	Mur A	BON ETAT	Amiante non détecté	RESULTAT ANALYSE

PIECE	ETAGE	ELEMENTS	DESRIPTIF LABORATOIRE	Echantillon	REPERAGE	ETAT	RESULTAT	METHODE
Débarras		Enduit / Peinture	Enduit gris en vrac + peinture non séparable	26LAQ0202P003	Mur A	BON ETAT	Amiante non détecté	RESULTAT ANALYSE
Chambre		Enduit / Peinture	Enduit beige en vrac + peinture non séparable	26LAQ0202P004	Plafond	BON ETAT	Amiante non détecté	RESULTAT ANALYSE
Salle de bains		Revêtement souple	Peinture non séparable + revêtement souple blanc + revêtement souple beige avec couche fibreuse et poussières + matériau compact gris hétérogène	26LAQ0202P005	Sol	BON ETAT	Fr1:Amiante non détecté	RESULTAT ANALYSE
Salle de bains		Faïence 1	Colle blanche + carrelage	26LAQ0202P006	Mur B	BON ETAT	Amiante non détecté	RESULTAT ANALYSE
Salle de bains		Enduit / Peinture	Enduit plâtreux blanc en vrac + peintures multiples non séparable	26LAQ0202P007	Mur B	BON ETAT	Amiante non détecté	RESULTAT ANALYSE
Salle de bains		Enduit / Peinture	Enduit beige en vrac + peintures multiples non séparable	26LAQ0202P008	Mur D	BON ETAT	Amiante non détecté	RESULTAT ANALYSE
Salle de bains		Enduit / Peinture	Enduit plâtreux blanc en vrac + peinture non séparable	26LAQ0202P009	Plafond	BON ETAT	Amiante non détecté	RESULTAT ANALYSE
Cuisine		Revêtement souple	Revêtement souple beige + colle polymère jaune non séparable + revêtement souple blanc	26LAQ0202P010	Sol	BON ETAT	Fr1:Amiante non détecté	RESULTAT ANALYSE
Cuisine		Faïence 1	Colle beige + carrelage	26LAQ0202P011	Mur C	BON ETAT	Amiante non détecté	RESULTAT ANALYSE
Cuisine		Revêtement bitumineux	Tampon bitumineux noir avec couche souple	26LAQ0202P012	Sous évier	BON ETAT	Amiante non détecté	RESULTAT ANALYSE

PIECE	ETAGE	ELEMENTS	DESRIPTIF LABORATOIRE	Echantillon	REPERAGE	ETAT	RESULTAT	METHODE
Entrée		Dalle de sol	Revêtement souple blanc + matériau compact gris hétérogène	26LAQ0202P001	Sol	BON ETAT	Fr1:Amiante non détecté	Z S O
Chambre		Dalle de sol	Revêtement souple blanc + matériau compact gris hétérogène	26LAQ0202P001	Sol	BON ETAT	Fr1:Amiante non détecté	Z S O
Séjour		Dalle de sol	Revêtement souple blanc + matériau compact gris hétérogène	26LAQ0202P001	Sol	BON ETAT	Fr1:Amiante non détecté	Z S O
Débarras		Enduit / Peinture	Enduit beige en vrac + peinture non séparable	26LAQ0202P004	Plafond	BON ETAT	Amiante non détecté	Z S O
Séjour		Enduit / Peinture	Enduit beige en vrac + peinture non séparable	26LAQ0202P004	Plafond	BON ETAT	Amiante non détecté	Z S O
WC		Revêtement souple	Peinture non séparable + revêtement souple blanc + revêtement souple beige avec couche fibreuse et poussières + matériau compact gris hétérogène	26LAQ0202P005	Sol	BON ETAT	Fr1:Amiante non détecté	Z S O
WC		Enduit / Peinture	Enduit plâtreux blanc en vrac + peinture non séparable	26LAQ0202P009	Plafond	BON ETAT	Amiante non détecté	Z S O
Cuisine		Enduit / Peinture	Enduit plâtreux blanc en vrac + peinture non séparable	26LAQ0202P009	Plafond	BON ETAT	Amiante non détecté	Z S O
Cuisine		Revêtement souple	Revêtement souple beige + colle polymère jaune non séparable +	26LAQ0202P010	Sol	BON ETAT	Fr1:Amiante non détecté	Z S O

PIECE	ETAGE	ELEMENTS	DESRIPTIF LABORATOIRE	Echantillon	REPERAGE	ETAT	RESULTAT	METHODE
			revêtement souple blanc					
Salle de bains		Faïence 1	Colle blanche + carrelage	26LAQ0202P006	Mur B	BON ETAT	Amiante non détecté	Z S O
Salle de bains		Enduit / Peinture	Enduit plâtreux blanc en vrac + peintures multiples non séparable	26LAQ0202P007	Mur B	BON ETAT	Amiante non détecté	Z S O
WC		Enduit / Peinture	Enduit beige en vrac + peintures multiples non séparable	26LAQ0202P008	Mur B	BON ETAT	Amiante non détecté	Z S O
WC		Enduit / Peinture	Enduit beige en vrac + peintures multiples non séparable	26LAQ0202P008	Mur C	BON ETAT	Amiante non détecté	Z S O
WC		Enduit / Peinture	Enduit beige en vrac + peintures multiples non séparable	26LAQ0202P008	Mur D	BON ETAT	Amiante non détecté	Z S O
Cuisine		Enduit / Peinture	Enduit plâtreux blanc en vrac + peintures multiples non séparable	26LAQ0202P007	Mur C	BON ETAT	Amiante non détecté	Z S O
Cuisine		Faïence 1	Colle beige + carrelage	26LAQ0202P011	Mur C	BON ETAT	Amiante non détecté	Z S O
Débarras		Enduit / Peinture	Enduit gris en vrac + peinture non séparable	26LAQ0202P002	Mur A	BON ETAT	Amiante non détecté	Z S O
Débarras		Enduit / Peinture	Enduit gris en vrac + peinture non séparable	26LAQ0202P002	Mur B	BON ETAT	Amiante non détecté	Z S O
Débarras		Enduit / Peinture	Enduit gris en vrac + peinture non séparable	26LAQ0202P002	Mur D	BON ETAT	Amiante non détecté	Z S O
Entrée		Enduit / Peinture	Enduit gris en vrac + peinture non séparable	26LAQ0202P002	Mur A	BON ETAT	Amiante non détecté	Z S O
Entrée		Enduit / Peinture	Enduit gris en vrac + peinture non séparable	26LAQ0202P002	Mur B	BON ETAT	Amiante non détecté	Z S O

PIECE	ETAGE	ELEMENTS	DESRIPTIF LABORATOIRE	Echantillon	REPERAGE	ETAT	RESULTAT	METHODE
Entrée		Enduit / Peinture	Enduit gris en vrac + peinture non séparable	26LAQ0202P002	Mur D	BON ETAT	Amiante non détecté	Z S O
Entrée		Enduit / Peinture	Enduit gris en vrac + peinture non séparable	26LAQ0202P002	Mur E	BON ETAT	Amiante non détecté	Z S O
Entrée		Enduit / Peinture	Enduit gris en vrac + peinture non séparable	26LAQ0202P002	Mur F	BON ETAT	Amiante non détecté	Z S O
Entrée		Enduit / Peinture	Enduit gris en vrac + peinture non séparable	26LAQ0202P002	Mur G	BON ETAT	Amiante non détecté	Z S O
Entrée		Enduit / Peinture	Enduit gris en vrac + peinture non séparable	26LAQ0202P002	Mur H	BON ETAT	Amiante non détecté	Z S O
Chambre		Enduit / Peinture	Enduit gris en vrac + peinture non séparable	26LAQ0202P002	Mur A	BON ETAT	Amiante non détecté	Z S O
Chambre		Enduit / Peinture	Enduit gris en vrac + peinture non séparable	26LAQ0202P002	Mur B	BON ETAT	Amiante non détecté	Z S O
Chambre		Enduit / Peinture	Enduit gris en vrac + peinture non séparable	26LAQ0202P002	Mur C	BON ETAT	Amiante non détecté	Z S O
Chambre		Enduit / Peinture	Enduit gris en vrac + peinture non séparable	26LAQ0202P002	Mur D	BON ETAT	Amiante non détecté	Z S O
Chambre		Enduit / Peinture	Enduit gris en vrac + peinture non séparable	26LAQ0202P002	Mur F	BON ETAT	Amiante non détecté	Z S O
Séjour		Enduit / Peinture	Enduit gris en vrac + peinture non séparable	26LAQ0202P002	Mur A	BON ETAT	Amiante non détecté	Z S O
Séjour		Enduit / Peinture	Enduit gris en vrac + peinture non séparable	26LAQ0202P002	Mur B	BON ETAT	Amiante non détecté	Z S O
Séjour		Enduit / Peinture	Enduit gris en vrac + peinture non séparable	26LAQ0202P002	Mur C	BON ETAT	Amiante non détecté	Z S O
Séjour		Enduit / Peinture	Enduit gris en vrac + peinture non séparable	26LAQ0202P002	Mur D	BON ETAT	Amiante non détecté	Z S O
Séjour		Enduit / Peinture	Enduit gris en vrac + peinture non séparable	26LAQ0202P002	Mur F	BON ETAT	Amiante non détecté	Z S O

PIECE	ETAGE	ELEMENTS	DESRIPTIF LABORATOIRE	Echantillon	REPERAGE	ETAT	RESULTAT	METHODE
Débarras		Enduit / Peinture	Enduit gris en vrac + peinture non séparable	26LAQ0202P003	Mur A	BON ETAT	Amiante non détecté	Z S O
Débarras		Enduit / Peinture	Enduit gris en vrac + peinture non séparable	26LAQ0202P003	Mur B	BON ETAT	Amiante non détecté	Z S O
Débarras		Enduit / Peinture	Enduit gris en vrac + peinture non séparable	26LAQ0202P003	Mur D	BON ETAT	Amiante non détecté	Z S O
Entrée		Enduit / Peinture	Enduit gris en vrac + peinture non séparable	26LAQ0202P003	Mur A	BON ETAT	Amiante non détecté	Z S O
Entrée		Enduit / Peinture	Enduit gris en vrac + peinture non séparable	26LAQ0202P003	Mur B	BON ETAT	Amiante non détecté	Z S O
Entrée		Enduit / Peinture	Enduit gris en vrac + peinture non séparable	26LAQ0202P003	Mur D	BON ETAT	Amiante non détecté	Z S O
Entrée		Enduit / Peinture	Enduit gris en vrac + peinture non séparable	26LAQ0202P003	Mur E	BON ETAT	Amiante non détecté	Z S O
Entrée		Enduit / Peinture	Enduit gris en vrac + peinture non séparable	26LAQ0202P003	Mur F	BON ETAT	Amiante non détecté	Z S O
Entrée		Enduit / Peinture	Enduit gris en vrac + peinture non séparable	26LAQ0202P003	Mur G	BON ETAT	Amiante non détecté	Z S O
Entrée		Enduit / Peinture	Enduit gris en vrac + peinture non séparable	26LAQ0202P003	Mur H	BON ETAT	Amiante non détecté	Z S O
Chambre		Enduit / Peinture	Enduit gris en vrac + peinture non séparable	26LAQ0202P003	Mur A	BON ETAT	Amiante non détecté	Z S O
Chambre		Enduit / Peinture	Enduit gris en vrac + peinture non séparable	26LAQ0202P003	Mur B	BON ETAT	Amiante non détecté	Z S O
Chambre		Enduit / Peinture	Enduit gris en vrac + peinture non séparable	26LAQ0202P003	Mur C	BON ETAT	Amiante non détecté	Z S O
Chambre		Enduit / Peinture	Enduit gris en vrac + peinture non séparable	26LAQ0202P003	Mur D	BON ETAT	Amiante non détecté	Z S O
Chambre		Enduit / Peinture	Enduit gris en vrac + peinture non séparable	26LAQ0202P003	Mur F	BON ETAT	Amiante non détecté	Z S O

PIECE	ETAGE	ELEMENTS	DESRIPTIF LABORATOIRE	Echantillon	REPERAGE	ETAT	RESULTAT	METHODE
Séjour		Enduit / Peinture	Enduit gris en vrac + peinture non séparable	26LAQ0202P003	Mur A	BON ETAT	Amiante non détecté	Z S O
Séjour		Enduit / Peinture	Enduit gris en vrac + peinture non séparable	26LAQ0202P003	Mur B	BON ETAT	Amiante non détecté	Z S O
Séjour		Enduit / Peinture	Enduit gris en vrac + peinture non séparable	26LAQ0202P003	Mur C	BON ETAT	Amiante non détecté	Z S O
Séjour		Enduit / Peinture	Enduit gris en vrac + peinture non séparable	26LAQ0202P003	Mur D	BON ETAT	Amiante non détecté	Z S O
Séjour		Enduit / Peinture	Enduit gris en vrac + peinture non séparable	26LAQ0202P003	Mur F	BON ETAT	Amiante non détecté	Z S O
WC		Enduit / Peinture	Enduit plâtreux blanc en vrac + peintures multiples non séparable	26LAQ0202P007	Mur A	BON ETAT	Amiante non détecté	Z S O
Salle de bains		Enduit / Peinture	Enduit beige en vrac + peintures multiples non séparable	26LAQ0202P008	Mur A	BON ETAT	Amiante non détecté	Z S O
Salle de bains		Enduit / Peinture	Enduit beige en vrac + peintures multiples non séparable	26LAQ0202P008	Mur C	BON ETAT	Amiante non détecté	Z S O
Salle de bains		Enduit / Peinture	Enduit beige en vrac + peintures multiples non séparable	26LAQ0202P008	Mur D	BON ETAT	Amiante non détecté	Z S O
Cuisine		Enduit / Peinture	Enduit beige en vrac + peintures multiples non séparable	26LAQ0202P008	Mur A	BON ETAT	Amiante non détecté	Z S O
Cuisine		Enduit / Peinture	Enduit beige en vrac + peintures multiples non séparable	26LAQ0202P008	Mur B	BON ETAT	Amiante non détecté	Z S O
Cuisine		Enduit / Peinture	Enduit beige en vrac +	26LAQ0202P008	Mur D	BON ETAT	Amiante non détecté	Z S O

PIECE	ETAGE	ELEMENTS	DESRIPTIF LABORATOIRE	Echantillon	REPERAGE	ETAT	RESULTAT	METHODE
			peintures multiples non séparable					
Cuisine		Enduit / Peinture	Enduit beige en vrac + peintures multiples non séparable	26LAQ0202P008	Mur E	BON ETAT	Amiante non détecté	Z S O
Cuisine		Enduit / Peinture	Enduit beige en vrac + peintures multiples non séparable	26LAQ0202P008	Mur F	BON ETAT	Amiante non détecté	Z S O
Cuisine		Enduit / Peinture	Enduit beige en vrac + peintures multiples non séparable	26LAQ0202P008	Mur G	BON ETAT	Amiante non détecté	Z S O
Cuisine		Enduit / Peinture	Enduit beige en vrac + peintures multiples non séparable	26LAQ0202P008	Mur H	BON ETAT	Amiante non détecté	Z S O

ANNEXE 1 – PHOTOS DES ELEMENTS AMIANTES ET/OU NON AMIANTES

PRELEVEMENT : 26LAQ0202P001			
NOM DU CLIENT	NUMERO DU DOSSIER		PIECE OU LOCAL
OPH77	26LAQ0202 11/10/2017		Débarras
ELEMENT	DESCRIPTIF DU LABORATOIRE	DATE DE PRELEVEMENT	NOM DE L'OPERATEUR
Dalle de sol	Colle bitumineuse noire	11/10/2017	BOCQUET Florian
LOCALISATION		RESULTAT	
Sol		Fr3:Amiante détecté (Chrysotile)	

EMPLACEMENT



PRELEVEMENT : 26LAQ0202P001			
NOM DU CLIENT	NUMERO DU DOSSIER		PIECE OU LOCAL
OPH77	26LAQ0202 11/10/2017		Débarras
ELEMENT	DESCRIPTIF DU LABORATOIRE	DATE DE PRELEVEMENT	NOM DE L'OPERATEUR
Dalle de sol	Colle polymère jaune non séparable + dalle dure cassante noire	11/10/2017	BOCQUET Florian
LOCALISATION		RESULTAT	
Sol		Fr2:Amiante détecté (Chrysotile)	

EMPLACEMENT



PRELEVEMENT : 26LAQ0202P001			
NOM DU CLIENT	NUMERO DU DOSSIER		PIECE OU LOCAL
OPH77	26LAQ0202 11/10/2017		Débarras
ELEMENT	DESCRIPTIF DU LABORATOIRE	DATE DE PRELEVEMENT	NOM DE L'OPERATEUR
Dalle de sol	Revêtement souple blanc + matériau compact gris hétérogène	11/10/2017	BOCQUET Florian
LOCALISATION		RESULTAT	
Sol		Fr1:Amiante non détecté	

EMPLACEMENT



PRELEVEMENT : 26LAQ0202P002			
NOM DU CLIENT	NUMERO DU DOSSIER		PIECE OU LOCAL
OPH77	26LAQ0202 11/10/2017		Débarras
ELEMENT	DESCRIPTIF DU LABORATOIRE	DATE DE PRELEVEMENT	NOM DE L'OPERATEUR
Enduit / Peinture	Enduit gris en vrac + peinture non séparable	11/10/2017	BOCQUET Florian
LOCALISATION		RESULTAT	
Mur A		Amiante non détecté	

EMPLACEMENT



PRELEVEMENT : 26LAQ0202P003			
NOM DU CLIENT	NUMERO DU DOSSIER		PIECE OU LOCAL
OPH77	26LAQ0202 11/10/2017		Débarras
ELEMENT	DESCRIPTIF DU LABORATOIRE	DATE DE PRELEVEMENT	NOM DE L'OPERATEUR
Enduit / Peinture	Enduit gris en vrac + peinture non séparable	11/10/2017	BOCQUET Florian
LOCALISATION		RESULTAT	
Mur A		Amiante non détecté	

EMPLACEMENT



PRELEVEMENT : 26LAQ0202P004			
NOM DU CLIENT	NUMERO DU DOSSIER		PIECE OU LOCAL
OPH77	26LAQ0202 11/10/2017		Chambre
ELEMENT	DESCRIPTIF DU LABORATOIRE	DATE DE PRELEVEMENT	NOM DE L'OPERATEUR
Enduit / Peinture	Enduit beige en vrac + peinture non séparable	11/10/2017	BOCQUET Florian
LOCALISATION		RESULTAT	
Plafond		Amiante non détecté	


EMPLACEMENT



PRELEVEMENT : 26LAQ0202P005			
NOM DU CLIENT	NUMERO DU DOSSIER		PIECE OU LOCAL
OPH77	26LAQ0202 11/10/2017		Salle de bains
ELEMENT	DESCRIPTIF DU LABORATOIRE	DATE DE PRELEVEMENT	NOM DE L'OPERATEUR
Revêtement souple	Peinture non séparable + revêtement souple blanc + revêtement souple beige avec couche fibreuse et poussières + matériau compact gris hétérogène	11/10/2017	BOCQUET Florian
LOCALISATION		RESULTAT	
Sol		Fr1:Amiante non détecté	

EMPLACEMENT



PRELEVEMENT : 26LAQ0202P005			
NOM DU CLIENT	NUMERO DU DOSSIER		PIECE OU LOCAL
OPH77	26LAQ0202 11/10/2017		Salle de bains
ELEMENT	DESCRIPTIF DU LABORATOIRE	DATE DE PRELEVEMENT	NOM DE L'OPERATEUR
Revêtement souple	Colle polymère jaune non séparable + colle bitumineuse noire + ragréage gris non séparable	11/10/2017	BOCQUET Florian
LOCALISATION		RESULTAT	
Sol		Fr2:Amiante détecté (Chrysotile)	
EMPLACEMENT			
			

PRELEVEMENT : 26LAQ0202P006			
NOM DU CLIENT	NUMERO DU DOSSIER		PIECE OU LOCAL
OPH77	26LAQ0202 11/10/2017		Salle de bains
ELEMENT	DESCRIPTIF DU LABORATOIRE	DATE DE PRELEVEMENT	NOM DE L'OPERATEUR
Faïence 1	Colle blanche + carrelage	11/10/2017	BOCQUET Florian
LOCALISATION		RESULTAT	
Mur B		Amiante non détecté	
EMPLACEMENT			
			

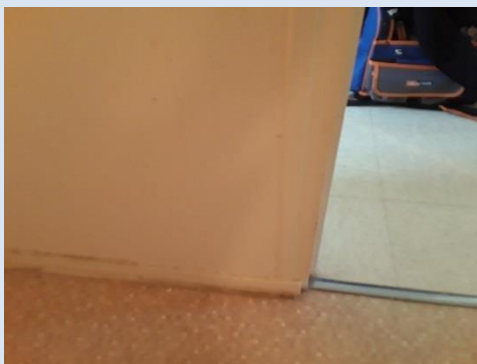
PRELEVEMENT : 26LAQ0202P007			
NOM DU CLIENT	NUMERO DU DOSSIER		PIECE OU LOCAL
OPH77	26LAQ0202 11/10/2017		Salle de bains
ELEMENT	DESCRIPTIF DU LABORATOIRE	DATE DE PRELEVEMENT	NOM DE L'OPERATEUR
Enduit / Peinture	Enduit plâtreux blanc en vrac + peintures multiples non séparable	11/10/2017	BOCQUET Florian
LOCALISATION		RESULTAT	
Mur B		Amiante non détecté	

EMPLACEMENT



PRELEVEMENT : 26LAQ0202P008			
NOM DU CLIENT	NUMERO DU DOSSIER		PIECE OU LOCAL
OPH77	26LAQ0202 11/10/2017		Salle de bains
ELEMENT	DESCRIPTIF DU LABORATOIRE	DATE DE PRELEVEMENT	NOM DE L'OPERATEUR
Enduit / Peinture	Enduit beige en vrac + peintures multiples non séparable	11/10/2017	BOCQUET Florian
LOCALISATION		RESULTAT	
Mur D		Amiante non détecté	

EMPLACEMENT



PRELEVEMENT : 26LAQ0202P009			
NOM DU CLIENT	NUMERO DU DOSSIER		PIECE OU LOCAL
OPH77	26LAQ0202 11/10/2017		Salle de bains
ELEMENT	DESCRIPTIF DU LABORATOIRE	DATE DE PRELEVEMENT	NOM DE L'OPERATEUR
Enduit / Peinture	Enduit plâtreux blanc en vrac + peinture non séparable	11/10/2017	BOCQUET Florian
LOCALISATION		RESULTAT	
Plafond		Amiante non détecté	

EMPLACEMENT



PRELEVEMENT : 26LAQ0202P010			
NOM DU CLIENT	NUMERO DU DOSSIER		PIECE OU LOCAL
OPH77	26LAQ0202 11/10/2017		Cuisine
ELEMENT	DESCRIPTIF DU LABORATOIRE	DATE DE PRELEVEMENT	NOM DE L'OPERATEUR
Revêtement souple	Colle bitumineuse noire + ragréage gris non séparable	11/10/2017	BOCQUET Florian
LOCALISATION		RESULTAT	
Sol		Fr2:Amiante détecté (Chrysotile)	

EMPLACEMENT



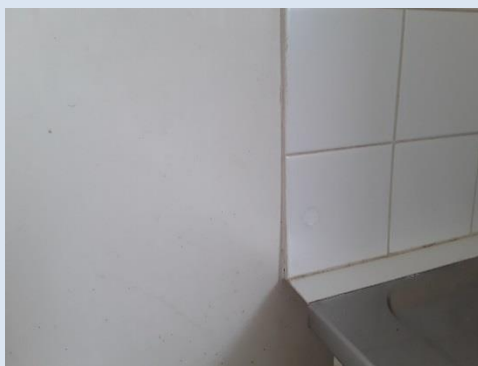
PRELEVEMENT : 26LAQ0202P010			
NOM DU CLIENT	NUMERO DU DOSSIER		PIECE OU LOCAL
OPH77	26LAQ0202 11/10/2017		Cuisine
ELEMENT	DESCRIPTIF DU LABORATOIRE	DATE DE PRELEVEMENT	NOM DE L'OPERATEUR
Revêtement souple	Revêtement souple beige + colle polymère jaune non séparable + revêtement souple blanc	11/10/2017	BOCQUET Florian
LOCALISATION		RESULTAT	
Sol		Fr1:Amiante non détecté	

EMPLACEMENT



PRELEVEMENT : 26LAQ0202P011			
NOM DU CLIENT	NUMERO DU DOSSIER		PIECE OU LOCAL
OPH77	26LAQ0202 11/10/2017		Cuisine
ELEMENT	DESCRIPTIF DU LABORATOIRE	DATE DE PRELEVEMENT	NOM DE L'OPERATEUR
Faïence 1	Colle beige + carrelage	11/10/2017	BOCQUET Florian
LOCALISATION		RESULTAT	
Mur C		Amiante non détecté	

EMPLACEMENT



PRELEVEMENT : 26LAQ0202P012			
NOM DU CLIENT	NUMERO DU DOSSIER		PIECE OU LOCAL
OPH77	26LAQ0202 11/10/2017		Cuisine
ELEMENT	DESCRIPTIF DU LABORATOIRE	DATE DE PRELEVEMENT	NOM DE L'OPERATEUR
Revêtement bitumineux	Tampon bitumineux noir avec couche souple	11/10/2017	BOCQUET Florian
LOCALISATION		RESULTAT	
Sous évier		Amiante non détecté	

EMPLACEMENT



ANNEXE 2 – CROQUIS DE LOCALISATION DE PRELEVEMENTS



	Murs périphériques / Plaques de plâtre
	Murs Bois
	Murs Brique
	Murs Béton brut
	Cloisons Plaques de plâtre
	Murs carreaux de plâtre
	Murs Béton / Enduit
	Murs porteurs et/ou mur de refend / Plaques de plâtre
	Murs périphériques / Doublage (plaque de plâtre + isolant)
	Torchis
	Murs Amiantés
	Murs Brique / Enduit
	Murs Brique plâtrière

	Prélèvements de sol amiantés
	Prélèvements de sol non amiantés
	Prélèvements de plafonds amiantés
	Prélèvements de plafonds non amiantés
	Prélèvements de murs amiantés
	Prélèvements de murs non amiantés
	Autres types de prélèvements amiantés
	Autres types de prélèvements non amiantés

ANNEXE 3 – PROCES VERBAUX D'ANALYSES



Parc Edonia - Bât. R - Rue de la Terre Adélie - CS n° 66862
35768 SAINT-GREGOIRE CEDEX
Tél : 02.99.35.41.41
Fax : 02.99.35.41.42
www.itga.fr



L'accréditation du COFRAC atteste de la compétence des laboratoires pour les seuls essais couverts par l'accréditation qui sont identifiés par le symbole :

RAPPORT D'ESSAI N° IT151710-7870 EN DATE DU 18/10/2017 RECHERCHE ET IDENTIFICATION D'AMIANTE SUR UN PRELEVEMENT DE MATERIAU

Ce rapport d'essai ne concerne que les échantillons soumis à l'analyse.

Client :

EXPERT HABITAT & INDUSTRIE INGENIERIE (COMPTE
MATERIAUX)
21 route d'Albert
62450 AVESNES LES BAPAUME

Prélèvement :

Commande ITGA : IT0717-98232
Echantillon ITGA : IT151710-7870
Reçu au laboratoire le : 16/10/2017

Réf. Client :

Commande	26LAQ0202--01
Dossier client	26LAQ0202--01 - 35 RUE DU 8 MAI 1945- APT 202 77320 LA FERTE GAUCHER
Echantillon	26LAQ0202P001 / LOGEMENTS COLLECTIFS - - - / Débarras Sols Dalle de sol
Description ITGA	Revêtement souple blanc / Colle polymère jaune / Dalle dure cassante noire / Colle bitumineuse noire / Matériau compact gris hétérogène

Préparation :

Effectuée de façon à être représentative de l'échantillon

- pour une analyse au Microscope Optique à Lumière Polarisée (MOLP) : pas de traitement thermique ou mécanique
- pour une analyse au Microscope Electronique à Transmission Analytique (META) : broyage mécanique, récupération de poussières sur grille de microscope électronique (méthode interne IT 085 ou IT 286)

Technique Analytique :

- Microscope Optique à Lumière Polarisée (méthode guide HSG 248 - appendice 2)
- Microscope Electronique à Transmission Analytique (parties pertinentes de la norme NF X 43-050)

Résultat :

Fraction Analysée	Technique analytique et date d'analyse	Résultat	Type d'amiante	Nb de préparations
▶ Revêtement souple blanc + matériau compact gris hétérogène	META le 18/10/2017	Amiante non détecté	---	1
▶ Colle polymère jaune non séparable + dalle dure cassante noire	META le 18/10/2017	Présence de fibres d'amiante	Chrysotile	1
▶ Colle bitumineuse noire	MOLP le 17/10/2017	Présence de fibres d'amiante	Chrysotile	2

Validé par : Hélène COCHET - Analyste



La reproduction de ce rapport d'essai n'est autorisée que sous sa forme intégrale : ce rapport ne doit pas être reproduit partiellement sans l'approbation du laboratoire.
Sauf demande particulière et écrite du client, les échantillons sont conservés pendant 6 mois et les rapports pendant 2 ans.

DTA 164 rev 12

Page 1 / 1

Rapport N° : 26LAQ0202
Date d'édition : 19/10/2017

11/10/2017

30/44

EXPERT HABITAT & INDUSTRIE INGENIERIE – 21 route d'Albert 62450 AVESNES LES BAPAUME
Téléphone : 03.21.73.41.44 – Fax 03 21 73 94 79
Site : www.experthabitat.com
SAS au capital de 55 000 € - Siret n° 479 076 838 00032



Parc Edonia - Bât. R - Rue de la Terre Adélie - CS n° 66862
 35768 SAINT-GREGOIRE CEDEX
 Tél : 02.99.35.41.41
 Fax : 02.99.35.41.42
 www.itga.fr



L'accréditation du COFRAC atteste de la compétence des laboratoires pour les seuls essais couverts par l'accréditation qui sont identifiés par le symbole :

RAPPORT D'ESSAI N° IT151710-7871 EN DATE DU 18/10/2017
RECHERCHE ET IDENTIFICATION D'AMIANTE SUR UN PRELEVEMENT DE MATERIAU

Ce rapport d'essai ne concerne que les échantillons soumis à l'analyse.

Client :

EXPERT HABITAT & INDUSTRIE INGENIERIE (COMPTE
 MATERIAUX)
 21 route d'Albert
 62450 AVESNES LES BAPAUME

Prélèvement :

Commande ITGA : IT0717-98232
 Echantillon ITGA : IT151710-7871
 Reçu au laboratoire le : 16/10/2017

Réf. Client :

Commande	26LAQ0202--01
Dossier client	26LAQ0202--01 - 35 RUE DU 8 MAI 1945- APT 202 77320 LA FERTE GAUCHER
Echantillon	26LAQ0202P002 / LOGEMENTS COLLECTIFS - - - / Débarras Mur A Enduit Peinture
Description ITGA	Enduit gris en vrac / Peinture

Préparation :

Effectuée de façon à être représentative de l'échantillon

- pour une analyse au Microscope Electronique à Transmission Analytique (META) : broyage mécanique, récupération de poussières sur grille de microscope électronique (méthode interne IT 085 ou IT 286)

Technique Analytique :

- Microscope Electronique à Transmission Analytique (parties pertinentes de la norme NF X 43-050)

Résultat :

Fraction Analysée	Technique analytique et date d'analyse	Résultat	Type d'amiante	Nb de préparations
▶ Enduit gris en vrac + peinture non séparable	META le 17/10/2017	Amiante non détecté	---	1

Validé par : Hélène COCHET - Analyste



La reproduction de ce rapport d'essai n'est autorisée que sous sa forme intégrale : ce rapport ne doit pas être reproduit partiellement sans l'approbation du laboratoire.
 Sauf demande particulière et écrite du client, les échantillons sont conservés pendant 6 mois et les rapports pendant 2 ans.

DTA 164 rev 12

Page 1 / 1



Parc Edonia - Bât. R - Rue de la Terre Adélie - CS n° 66862
 35768 SAINT-GREGOIRE CEDEX
 Tél : 02.99.35.41.41
 Fax : 02.99.35.41.42
 www.itga.fr



L'accréditation du COFRAC atteste de la compétence des laboratoires pour les seuls essais couverts par l'accréditation qui sont identifiés par le symbole :

RAPPORT D'ESSAI N° IT151710-7872 EN DATE DU 18/10/2017
RECHERCHE ET IDENTIFICATION D'AMIANTE SUR UN PRELEVEMENT DE MATERIAU

Ce rapport d'essai ne concerne que les échantillons soumis à l'analyse.

Client :

EXPERT HABITAT & INDUSTRIE INGENIERIE (COMPTE
 MATERIAUX)
 21 route d'Albert
 62450 AVESNES LES BAPAUME

Prélèvement :

Commande ITGA : IT0717-98232
 Echantillon ITGA : IT151710-7872
 Reçu au laboratoire le : 16/10/2017

Réf. Client :

Commande	26LAQ0202--01
Dossier client	26LAQ0202--01 - 35 RUE DU 8 MAI 1945- APT 202 77320 LA FERTE GAUCHER
Echantillon	26LAQ0202P003 / LOGEMENTS COLLECTIFS - - - / Débarras Mur A Enduit Peinture
Description ITGA	Enduit gris en vrac / Peinture

Préparation :

Effectuée de façon à être représentative de l'échantillon

- pour une analyse au Microscope Electronique à Transmission Analytique (META) : broyage mécanique, récupération de poussières sur grille de microscope électronique (méthode interne IT 085 ou IT 286)

Technique Analytique :

- Microscope Electronique à Transmission Analytique (parties pertinentes de la norme NF X 43-050)

Résultat :

Fraction Analysée	Technique analytique et date d'analyse	Résultat	Type d'amiante	Nb de préparations
▶ Enduit gris en vrac + peinture non séparable	META le 17/10/2017	Amiante non détecté	---	1

Validé par : Hélène COCHET - Analyste



La reproduction de ce rapport d'essai n'est autorisée que sous sa forme intégrale : ce rapport ne doit pas être reproduit partiellement sans l'approbation du laboratoire.
 Sauf demande particulière et écrite du client, les échantillons sont conservés pendant 6 mois et les rapports pendant 2 ans.

DTA 164 rev 12

Page 1 / 1



Parc Edonia - Bât. R - Rue de la Terre Adélie - CS n° 66862
 35768 SAINT-GREGOIRE CEDEX
 Tél : 02.99.35.41.41
 Fax : 02.99.35.41.42
 www.itga.fr



L'accréditation du COFRAC atteste de la compétence des laboratoires pour les seuls essais couverts par l'accréditation qui sont identifiés par le symbole :

RAPPORT D'ESSAI N° IT151710-7873 EN DATE DU 18/10/2017
RECHERCHE ET IDENTIFICATION D'AMIANTE SUR UN PRELEVEMENT DE MATERIAU

Ce rapport d'essai ne concerne que les échantillons soumis à l'analyse.

Client :

EXPERT HABITAT & INDUSTRIE INGENIERIE (COMPTE
 MATERIAUX)
 21 route d'Albert
 62450 AVESNES LES BAPAUME

Prélèvement :

Commande ITGA : IT0717-98232
 Echantillon ITGA : IT151710-7873
 Reçu au laboratoire le : 16/10/2017

Réf. Client :

Commande	26LAQ0202--01
Dossier client	26LAQ0202--01 - 35 RUE DU 8 MAI 1945- APT 202 77320 LA FERTE GAUCHER
Echantillon	26LAQ0202P004 / LOGEMENTS COLLECTIFS - - - / Chambre Plafonds Enduit Peinture
Description ITGA	Enduit beige en vrac / Peinture

Préparation :

Effectuée de façon à être représentative de l'échantillon

- pour une analyse au Microscope Electronique à Transmission Analytique (META) : broyage mécanique, récupération de poussières sur grille de microscope électronique (méthode interne IT 085 ou IT 286)

Technique Analytique :

- Microscope Electronique à Transmission Analytique (parties pertinentes de la norme NF X 43-050)

Résultat :

Fraction Analysée	Technique analytique et date d'analyse	Résultat	Type d'amiante	Nb de préparations
▶ Enduit beige en vrac + peinture non séparable	META le 17/10/2017	Amiante non détecté	---	1

Validé par : Hélène COCHET - Analyste



La reproduction de ce rapport d'essai n'est autorisée que sous sa forme intégrale ; ce rapport ne doit pas être reproduit partiellement sans l'approbation du laboratoire.
 Sauf demande particulière et écrite du client, les échantillons sont conservés pendant 6 mois et les rapports pendant 2 ans.

DTA 164 rev 12

Page 1 / 1



Parc Edonia - Bât. R - Rue de la Terre Adélie - CS n° 66862
35768 SAINT-GREGOIRE CEDEX
Tél : 02.99.35.41.41
Fax : 02.99.35.41.42
www.itga.fr



L'accréditation du COFRAC atteste de la compétence des laboratoires pour les seuls essais couverts par l'accréditation qui sont identifiés par le symbole :

RAPPORT D'ESSAI N° IT151710-7874 EN DATE DU 18/10/2017
RECHERCHE ET IDENTIFICATION D'AMIANTE SUR UN PRELEVEMENT DE MATERIAU

Ce rapport d'essai ne concerne que les échantillons soumis à l'analyse.

Client :

EXPERT HABITAT & INDUSTRIE INGENIERIE (COMPTE
MATERIAUX)
21 route d'Albert
62450 AVESNES LES BAPAUME

Prélèvement :

Commande ITGA : IT0717-98232
Echantillon ITGA : IT151710-7874
Reçu au laboratoire le : 16/10/2017

Réf. Client :

Commande	26LAQ0202--01
Dossier client	26LAQ0202--01 - 35 RUE DU 8 MAI 1945- APT 202 77320 LA FERTE GAUCHER
Echantillon	26LAQ0202P005 / LOGEMENTS COLLECTIFS - - - / Salle de bains Sols Revêtement souple
Description ITGA	Peinture / Revêtement souple blanc / Revêtement souple beige avec couche fibreuse et poussières / Colle polymère jaune / Colle bitumineuse noire / Ragréage gris / Matériau compact gris hétérogène

Préparation :

Effectuée de façon à être représentative de l'échantillon

- pour une analyse au Microscope Optique à Lumière Polarisée (MOLP) : pas de traitement thermique ou mécanique
- pour une analyse au Microscope Electronique à Transmission Analytique (META) : broyage mécanique, récupération de poussières sur grille de microscope électronique (méthode interne IT 085 ou IT 286)

Technique Analytique :

- Microscope Optique à Lumière Polarisée (méthode guide HSG 248 - appendice 2)
- Microscope Electronique à Transmission Analytique (parties pertinentes de la norme NF X 43-050)

Résultat :

Fraction Analyisée	Technique analytique et date d'analyse	Résultat	Type d'amiante	Nb de préparations
▶ Peinture non séparable + revêtement souple blanc + revêtement souple beige avec couche fibreuse et poussières + matériau compact gris hétérogène	META le 18/10/2017	Amiante non détecté	---	1
▶ Colle polymère jaune non séparable + colle bitumineuse noire + ragréage gris non séparable	MOLP le 18/10/2017	Présence de fibres d'amiante	Chrysotile	2

Validé par : Hélène COCHET - Analyste

La reproduction de ce rapport d'essai n'est autorisée que sous sa forme intégrale ; ce rapport ne doit pas être reproduit partiellement sans l'approbation du laboratoire.
Sauf demande particulière et écrite du client, les échantillons sont conservés pendant 6 mois et les rapports pendant 2 ans.

DTA 164 rev 12

Page 1 / 1



Parc Edonia - Bât. R - Rue de la Terre Adélie - CS n° 66862
 35768 SAINT-GREGOIRE CEDEX
 Tél : 02.99.35.41.41
 Fax : 02.99.35.41.42
 www.itga.fr



L'accréditation du COFRAC atteste de la compétence des laboratoires pour les seuls essais couverts par l'accréditation qui sont identifiés par le symbole :

RAPPORT D'ESSAI N° IT151710-7875 EN DATE DU 18/10/2017
RECHERCHE ET IDENTIFICATION D'AMIANTE SUR UN PRELEVEMENT DE MATERIAU

Ce rapport d'essai ne concerne que les échantillons soumis à l'analyse.

Client :

EXPERT HABITAT & INDUSTRIE INGENIERIE (COMPTE
 MATERIAUX)
 21 route d'Albert
 62450 AVESNES LES BAPAUME

Prélèvement :

Commande ITGA : IT0717-98232
 Echantillon ITGA : IT151710-7875
 Reçu au laboratoire le : 16/10/2017

Réf. Client :

Commande	26LAQ0202--01
Dossier client	26LAQ0202--01 - 35 RUE DU 8 MAI 1945- APT 202 77320 LA FERTE GAUCHER
Echantillon	26LAQ0202P006 / LOGEMENTS COLLECTIFS - - - / Salle de bains Mur B Faience 1
Description ITGA	Colle blanche / Carrelage

Préparation :

Effectuée de façon à être représentative de l'échantillon

- pour une analyse au Microscope Electronique à Transmission Analytique (META) : broyage mécanique, récupération de poussières sur grille de microscope électronique (méthode interne IT 085 ou IT 286)

Technique Analytique :

- Microscope Electronique à Transmission Analytique (parties pertinentes de la norme NF X 43-050)

Résultat :

Fraction Analysée	Technique analytique et date d'analyse	Résultat	Type d'amiante	Nb de préparations
▶ Colle blanche + carrelage	META le 18/10/2017	Amiante non détecté	---	1

Validé par : Hélène COCHET - Analyste



La reproduction de ce rapport d'essai n'est autorisée que sous sa forme intégrale : ce rapport ne doit pas être reproduit partiellement sans l'approbation du laboratoire.
 Sauf demande particulière et écrite du client, les échantillons sont conservés pendant 6 mois et les rapports pendant 2 ans.

DTA 164 rev 12

Page 1 / 1



Parc Edonia - Bât. R - Rue de la Terre Adélie - CS n° 66862
 35768 SAINT-GREGOIRE CEDEX
 Tél : 02.99.35.41.41
 Fax : 02.99.35.41.42
 www.itga.fr



L'accréditation du COFRAC atteste de la compétence des laboratoires pour les seuls essais couverts par l'accréditation qui sont identifiés par le symbole :

RAPPORT D'ESSAI N° IT151710-7876 EN DATE DU 18/10/2017
RECHERCHE ET IDENTIFICATION D'AMIANTE SUR UN PRELEVEMENT DE MATERIAU

Ce rapport d'essai ne concerne que les échantillons soumis à l'analyse.

Client :

EXPERT HABITAT & INDUSTRIE INGENIERIE (COMPTE
 MATERIAUX)
 21 route d'Albert
 62450 AVESNES LES BAPAUME

Prélèvement :

Commande ITGA : IT0717-98232
 Echantillon ITGA : IT151710-7876
 Reçu au laboratoire le : 16/10/2017

Réf. Client :

Commande	26LAQ0202--01
Dossier client	26LAQ0202--01 - 35 RUE DU 8 MAI 1945- APT 202 77320 LA FERTE GAUCHER
Echantillon	26LAQ0202P007 / LOGEMENTS COLLECTIFS - - - / Salle de bains Mur B Enduit Peinture
Description ITGA	Enduit plâtreux blanc en vrac / Peintures multiples

Préparation :

Effectuée de façon à être représentative de l'échantillon

- pour une analyse au Microscope Electronique à Transmission Analytique (META) : broyage mécanique, récupération de poussières sur grille de microscope électronique (méthode interne IT 085 ou IT 286)

Technique Analytique :

- Microscope Electronique à Transmission Analytique (parties pertinentes de la norme NF X 43-050)

Résultat :

Fraction Analysée	Technique analytique et date d'analyse	Résultat	Type d'amiante	Nb de préparations
▶ Enduit plâtreux blanc en vrac + peintures multiples non séparable	META le 17/10/2017	Amiante non détecté	---	1

Validé par : Hélène COCHET - Analyste



La reproduction de ce rapport d'essai n'est autorisée que sous sa forme intégrale ; ce rapport ne doit pas être reproduit partiellement sans l'approbation du laboratoire.
 Sauf demande particulière et écrite du client, les échantillons sont conservés pendant 6 mois et les rapports pendant 2 ans.

DTA 164 rev 12

Page 1 / 1



Parc Edonia - Bât. R - Rue de la Terre Adélie - CS n° 66862
 35768 SAINT-GREGOIRE CEDEX
 Tél : 02.99.35.41.41
 Fax : 02.99.35.41.42
 www.itga.fr



L'accréditation du COFRAC atteste de la compétence des laboratoires pour les seuls essais couverts par l'accréditation qui sont identifiés par le symbole :

RAPPORT D'ESSAI N° IT151710-7877 EN DATE DU 18/10/2017
RECHERCHE ET IDENTIFICATION D'AMIANTE SUR UN PRELEVEMENT DE MATERIAU

Ce rapport d'essai ne concerne que les échantillons soumis à l'analyse.

Client :

EXPERT HABITAT & INDUSTRIE INGENIERIE (COMPTE
 MATERIAUX)
 21 route d'Albert
 62450 AVESNES LES BAPAUME

Prélèvement :

Commande ITGA : IT0717-98232
 Echantillon ITGA : IT151710-7877
 Reçu au laboratoire le : 16/10/2017

Réf. Client :

Commande	26LAQ0202--01
Dossier client	26LAQ0202--01 - 35 RUE DU 8 MAI 1945- APT 202 77320 LA FERTE GAUCHER
Echantillon	26LAQ0202P008 / LOGEMENTS COLLECTIFS - - - / Salle de bains Mur D Enduit Peinture
Description ITGA	Enduit beige en vrac / Peintures multiples

Préparation :

Effectuée de façon à être représentative de l'échantillon

- pour une analyse au Microscope Electronique à Transmission Analytique (META) : broyage mécanique, récupération de poussières sur grille de microscope électronique (méthode interne IT 085 ou IT 286)

Technique Analytique :

- Microscope Electronique à Transmission Analytique (parties pertinentes de la norme NF X 43-050)

Résultat :

Fraction Analysée	Technique analytique et date d'analyse	Résultat	Type d'amiante	Nb de préparations
▶ Enduit beige en vrac + peintures multiples non séparable	META le 17/10/2017	Amiante non détecté	---	1

Validé par : Hélène COCHET - Analyste



La reproduction de ce rapport d'essai n'est autorisée que sous sa forme intégrale ; ce rapport ne doit pas être reproduit partiellement sans l'approbation du laboratoire.
 Sauf demande particulière et écrite du client, les échantillons sont conservés pendant 6 mois et les rapports pendant 2 ans.

DTA 164 rev 12

Page 1 / 1



Parc Edonia - Bât. R - Rue de la Terre Adélie - CS n° 66862
35768 SAINT-GREGOIRE CEDEX
Tél : 02.99.35.41.41
Fax : 02.99.35.41.42
www.itga.fr



L'accréditation du COFRAC atteste de la compétence des laboratoires pour les seuls essais couverts par l'accréditation qui sont identifiés par le symbole :

RAPPORT D'ESSAI N° IT151710-7878 EN DATE DU 18/10/2017
RECHERCHE ET IDENTIFICATION D'AMIANTE SUR UN PRELEVEMENT DE MATERIAU

Ce rapport d'essai ne concerne que les échantillons soumis à l'analyse.

Client :

EXPERT HABITAT & INDUSTRIE INGENIERIE (COMPTE
MATERIAUX)
21 route d'Albert
62450 AVESNES LES BAPAUME

Prélèvement :

Commande ITGA : IT0717-98232
Echantillon ITGA : IT151710-7878
Reçu au laboratoire le : 16/10/2017

Réf. Client :

Commande	26LAQ0202--01
Dossier client	26LAQ0202--01 - 35 RUE DU 8 MAI 1945- APT 202 77320 LA FERTE GAUCHER
Echantillon	26LAQ0202P009 / LOGEMENTS COLLECTIFS - - - / Salle de bains Plafonds Enduit Peinture
Description ITGA	Enduit plâtreux blanc en vrac / Peinture

Préparation :

Effectuée de façon à être représentative de l'échantillon

- pour une analyse au Microscope Electronique à Transmission Analytique (META) : broyage mécanique, récupération de poussières sur grille de microscope électronique (méthode interne IT 085 ou IT 286)

Technique Analytique :

- Microscope Electronique à Transmission Analytique (parties pertinentes de la norme NF X 43-050)

Résultat :

Fraction Analysée	Technique analytique et date d'analyse	Résultat	Type d'amiante	Nb de préparations
▶ Enduit plâtreux blanc en vrac + peinture non séparable	META le 17/10/2017	Amiante non détecté	---	1

Validé par : Hélène COCHET - Analyste



La reproduction de ce rapport d'essai n'est autorisée que sous sa forme intégrale ; ce rapport ne doit pas être reproduit partiellement sans l'approbation du laboratoire.
Sauf demande particulière et écrite du client, les échantillons sont conservés pendant 6 mois et les rapports pendant 2 ans.

DTA 164 rev 12

Page 1 / 1



Parc Edonia - Bât. R - Rue de la Terre Adélie - CS n° 66862
35768 SAINT-GREGOIRE CEDEX
Tél : 02.99.35.41.41
Fax : 02.99.35.41.42
www.itga.fr



L'accréditation du COFRAC atteste de la compétence des laboratoires pour les seuls essais couverts par l'accréditation qui sont identifiés par le symbole :

RAPPORT D'ESSAI N° IT151710-7879 EN DATE DU 18/10/2017
RECHERCHE ET IDENTIFICATION D'AMIANTE SUR UN PRELEVEMENT DE MATERIAU

Ce rapport d'essai ne concerne que les échantillons soumis à l'analyse.

Client :

EXPERT HABITAT & INDUSTRIE INGENIERIE (COMPTE
MATERIAUX)
21 route d'Albert
62450 AVESNES LES BAPAUME

Prélèvement :

Commande ITGA : IT0717-98232
Echantillon ITGA : IT151710-7879
Reçu au laboratoire le : 16/10/2017

Réf. Client :

Commande	26LAQ0202--01
Dossier client	26LAQ0202--01 - 35 RUE DU 8 MAI 1945- APT 202 77320 LA FERTE GAUCHER
Echantillon	26LAQ0202P010 / LOGEMENTS COLLECTIFS - - - / Cuisine Sols Revêtement souple
Description ITGA	Revêtement souple beige / Colle polymère jaune / Revêtement souple blanc / Colle bitumineuse noire / Ragréage gris

Préparation :

Effectuée de façon à être représentative de l'échantillon

- pour une analyse au Microscope Optique à Lumière Polarisée (MOLP) : pas de traitement thermique ou mécanique
- pour une analyse au Microscope Electronique à Transmission Analytique (META) : broyage mécanique, récupération de poussières sur grille de microscope électronique (méthode interne IT 085 ou IT 286)

Technique Analytique :

- Microscope Optique à Lumière Polarisée (méthode guide HSG 248 - appendice 2)
- Microscope Electronique à Transmission Analytique (parties pertinentes de la norme NF X 43-050)

Résultat :

Fraction Analysée	Technique analytique et date d'analyse	Résultat	Type d'amiante	Nb de préparations
▶ Revêtement souple beige + colle polymère jaune non séparable + revêtement souple blanc	META le 18/10/2017	Amiante non détecté	---	1
▶ Colle bitumineuse noire + ragréage gris non séparable	MOLP le 17/10/2017	Présence de fibres d'amiante	Chrysotile	2

Validé par : Hélène COCHET - Analyste

La reproduction de ce rapport d'essai n'est autorisée que sous sa forme intégrale ; ce rapport ne doit pas être reproduit partiellement sans l'approbation du laboratoire.
Sauf demande particulière et écrite du client, les échantillons sont conservés pendant 6 mois et les rapports pendant 2 ans.

DTA 164 rev 12

Page 1 / 1



Parc Edonia - Bât. R - Rue de la Terre Adélie - CS n° 66862
 35768 SAINT-GREGOIRE CEDEX
 Tél : 02.99.35.41.41
 Fax : 02.99.35.41.42
 www.itga.fr



L'accréditation du COFRAC atteste de la compétence des laboratoires pour les seuls essais couverts par l'accréditation qui sont identifiés par le symbole :

RAPPORT D'ESSAI N° IT151710-7880 EN DATE DU 18/10/2017
RECHERCHE ET IDENTIFICATION D'AMIANTE SUR UN PRELEVEMENT DE MATERIAU

Ce rapport d'essai ne concerne que les échantillons soumis à l'analyse.

Client :

EXPERT HABITAT & INDUSTRIE INGENIERIE (COMPTE
 MATERIAUX)
 21 route d'Albert
 62450 AVESNES LES BAPAUME

Prélèvement :

Commande ITGA : IT0717-98232
 Echantillon ITGA : IT151710-7880
 Reçu au laboratoire le : 16/10/2017

Réf. Client :

Commande	26LAQ0202--01
Dossier client	26LAQ0202--01 - 35 RUE DU 8 MAI 1945- APT 202 77320 LA FERTE GAUCHER
Echantillon	26LAQ0202P011 / LOGEMENTS COLLECTIFS - - - / Cuisine Mur C Falence 1
Description ITGA	Colle beige / Carrelage

Préparation :

Effectuée de façon à être représentative de l'échantillon

- pour une analyse au Microscope Electronique à Transmission Analytique (META) : broyage mécanique, récupération de poussières sur grille de microscope électronique (méthode interne IT 085 ou IT 286)

Technique Analytique :

- Microscope Electronique à Transmission Analytique (parties pertinentes de la norme NF X 43-050)

Résultat :

Fraction Analysée	Technique analytique et date d'analyse	Résultat	Type d'amiante	Nb de préparations
▶ Colle beige + carrelage	META le 18/10/2017	Amiante non détecté	---	1

Validé par : Hélène COCHET - Analyste



La reproduction de ce rapport d'essai n'est autorisée que sous sa forme intégrale ; ce rapport ne doit pas être reproduit partiellement sans l'approbation du laboratoire.
 Sauf demande particulière et écrite du client, les échantillons sont conservés pendant 6 mois et les rapports pendant 2 ans.

DTA 164 rev 12

Page 1 / 1



Parc Edonia - Bât. R - Rue de la Terre Adélie - CS n° 66862
35768 SAINT-GREGOIRE CEDEX
Tél : 02.99.35.41.41
Fax : 02.99.35.41.42
www.itga.fr



L'accréditation du COFRAC atteste de la compétence des laboratoires pour les seuls essais couverts par l'accréditation qui sont identifiés par le symbole :

RAPPORT D'ESSAI N° IT151710-7881 EN DATE DU 18/10/2017
RECHERCHE ET IDENTIFICATION D'AMIANTE SUR UN PRELEVEMENT DE MATERIAU

Ce rapport d'essai ne concerne que les échantillons soumis à l'analyse.

Client :

EXPERT HABITAT & INDUSTRIE INGENIERIE (COMPTE
MATERIAUX)
21 route d'Albert
62450 AVESNES LES BAPAUME

Prélèvement :

Commande ITGA : IT0717-98232
Echantillon ITGA : IT151710-7881
Reçu au laboratoire le : 16/10/2017

Réf. Client :

Commande	26LAQ0202--01
Dossier client	26LAQ0202--01 - 35 RUE DU 8 MAI 1945- APT 202 77320 LA FERTE GAUCHER
Echantillon	26LAQ0202P012 / LOGEMENTS COLLECTIFS - - - / Cuisine Sous évier Revêtement bitumineux
Description ITGA	Tampon bitumineux noir avec couche souple

Préparation :

Effectuée de façon à être représentative de l'échantillon

- pour une analyse au Microscope Electronique à Transmission Analytique (META) : broyage mécanique, récupération de poussières sur grille de microscope électronique (méthode interne IT 085 ou IT 286)

Technique Analytique :

- Microscope Electronique à Transmission Analytique (parties pertinentes de la norme NF X 43-050)

Résultat :

Fraction Analysée	Technique analytique et date d'analyse	Résultat	Type d'amiante	Nb de préparations
Tampon bitumineux noir avec couche souple	META le 18/10/2017	Amiante non détecté	---	1

Validé par : Hélène COCHET - Analyste



La reproduction de ce rapport d'essai n'est autorisée que sous sa forme intégrale ; ce rapport ne doit pas être reproduit partiellement sans l'approbation du laboratoire.
Sauf demande particulière et écrite du client, les échantillons sont conservés pendant 6 mois et les rapports pendant 2 ans.

DTA 164 rev 12

Page 1 / 1

ATTESTATIONS



ALLIANZ IARD
Direction Opérations Entreprises
Case courrier 8 10 33
5C Esplanade Charles de Gaulle
33081 BORDEAUX CEDEX

ALLIANZ RESPONSABILITE CIVILE DES ENTREPRISES DE SERVICE

La société ALLIANZ IARD certifie que :

EXPERT HABITAT INGENIERIE
21 ROUTE D ALBERT
62450 AVESNES LES BAPAUME

Est titulaire d'une police d'assurance Responsabilité civile Activités de services N°55897385 qui a pris effet le 01/01/2017.

Ce contrat, a pour objet de :

- Satisfaire aux obligations édictées par l'ordonnance n°2005 - 655 du 8 juin 2005 et son décret d'application n°2006 - 1114 du 5 septembre 2006, codifié aux articles R212-4 et L271-4 à L271-6 du code de la construction et de l'habitation, ainsi que ses textes subséquents ;
- Garantir l'assuré contre les conséquences pécuniaires de la responsabilité civile qu'il peut encourir à l'égard des tiers du fait de ses activités professionnelles déclarées aux Dispositions Particulières à savoir :
 - Le constat des Risques d'exposition au plomb
 - Diagnostic Performance Energétique (DPE)
 - Repérage d'amiante avant transaction, contrôle périodique amianté
 - Repérage d'amiante avant / après travaux et démolition
 - Dossier technique amiante
 - Repérage d'amiante sur surfaces bitumées ou enrobées
 - Diagnostic amiante parties privatives
 - Repérage de plomb avant / après travaux et démolition
 - Présence de termites et autres insectes xylophages

Le montant de la garantie Responsabilité Civile Professionnelle est de 1 300 000,00 € par sinistre et 1 500 000,00 € par année.

Le présent document, établi par ALLIANZ, est valable jusqu'au 31/12/2017 sous réserve du paiement des cotisations. Il a pour objet d'attester l'existence d'un contrat. Il ne constitue toutefois pas une présomption d'application des garanties et ne peut engager ALLIANZ au-delà des clauses, conditions et limites du contrat auquel il se réfère. Les exceptions de garantie opposables au souscripteur le sont également aux bénéficiaires de l'indemnité (résiliation, nullité, règle proportionnelle, exclusions, déchéances, ...).

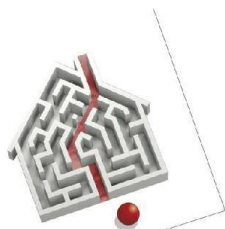
Toute adjonction autre que le cachet et la signature du représentant de la Société est réputée non écrite.

Fait à Bordeaux, le 19/12/2016

Pour la compagnie

Allianz IARD
Direction Opérations Entreprises
5C Esplanade Charles de Gaulle
33081 BORDEAUX CEDEX

CERTIFICAT DE COMPETENCES



Certificat de compétences Diagnosticueur Immobilier

N° CPDI 4382 Version 001

Je soussigné, Philippe TROYAUX, Directeur Général d'I.Cert, atteste que :

Monsieur BOCQUET Florian

Est certifié(e) selon le référentiel I.Cert dénommé CPE DI DR 01, dispositif de certification de personnes réalisant des diagnostics immobiliers pour les missions suivantes :

Amiante sans mention Amiante Sans Mention*

Date d'effet : 04/04/2017 - Date d'expiration : 03/04/2022

En foi de quoi ce certificat est délivré, pour valoir et servir ce que de droit.
Edité à Saint-Grégoire, le 04/05/2017.

* Missions de repérage des matériaux et produits de la liste A et des matériaux et produits de la liste B et évaluations périodiques de l'état de conservation des matériaux et produits de la liste A dans les bâtiments autres que ceux relevant de la mention.

**Missions de repérage des matériaux et produits de la liste A et des matériaux et produits de la liste B et évaluations périodiques de l'état de conservation des matériaux et produits de la liste A dans des immeubles de grande hauteur, dans des établissements recevant du public répondant aux catégories 1, 2, 4, dans des immeubles de travail hébergeant plus de 300 personnes ou dans des bâtiments industriels. Missions de repérage des matériaux et produits de la liste C. Les examens visuels à l'issue des travaux de retrait ou de confinement.

Arrêté du 21 novembre 2006 modifié définissant les critères de certification des compétences des personnes physiques opérateurs des contacts de risque d'exposition au plomb, des diagnostics du risque d'intoxication par le plomb des peintures ou des contrôles après travaux en présence de plomb, et les critères d'accréditation des organismes de certification - Arrêté du 25 juillet 2016 définissant les critères de certification des compétences des personnes physiques opérateurs de repérage, d'évaluation périodique de l'état de conservation des matériaux et produits contenant de l'amiante, et d'examen visuel après travaux dans les immeubles bâtis et les critères d'accréditation des organismes de certification - Arrêté du 30 octobre 2006 modifié définissant les critères de certification des compétences des personnes physiques réalisant l'état relatif à la présence de termites dans le bâtiment et les critères d'accréditation des organismes de certification - Arrêté du 16 octobre 2006 modifié définissant les critères de certification des compétences des personnes physiques réalisant le diagnostic de performance énergétique ou l'attribution de prime en compte de la réglementation thermique, et les critères d'accréditation des organismes de certification - Arrêté du 6 avril 2007 modifié définissant les critères de certification des compétences des personnes physiques réalisant l'état de finalisation intérieure de gaz et les critères d'accréditation des organismes de certification - Arrêté du 8 juillet 2008 modifié définissant les critères de certification des compétences des personnes physiques réalisant l'état de finalisation intérieure d'électricité et les critères d'accréditation des organismes de certification.

I.Cert
Institut de Certification

Certification de personnes
Diagnosticueur
Portée disponible sur www.icert.fr

Parc EDONIA - Bâtiment G - Rue de la Terre Victoria - 35760 Saint-Grégoire

cofrac
ACCREDITATION
N° 4-022
POUR
LES
CERTIFICATIONS
DE PERSONNES
WWW.COFRAC.FR

CPEDI FR 11 rev13



	Murs périphériques / Plaques de plâtre
	Murs Bois
	Murs Brique
	Murs Béton brut
	Cloisons Plaques de plâtre
	Murs carreaux de plâtre
	Murs Béton / Enduit
	Murs porteurs et/ou mur de refend / Plaques de plâtre
	Murs périphériques / Doublage (plaque de plâtre + isolant)
	Torchis
	Murs Amiantés
	Murs Brique / Enduit
	Murs Brique plâtrière

	Prélèvements de sol amiantés
	Prélèvements de sol non amiantés
	Prélèvements de plafonds amiantés
	Prélèvements de plafonds non amiantés
	Prélèvements de murs amiantés
	Prélèvements de murs non amiantés
	Autres types de prélèvements amiantés
	Autres types de prélèvements non amiantés